

2025



**DOLNÍ
LUTYNĚ**

... tam, kde končí D1



Obecní úřad Dolní Lutyně

Vážení spoluobčané,
do rukou dostáváte kalendář, ve kterém naleznete mnoho informací a kontaktů, které Vám mohou být užitečné.

Doba, ve které žijeme, s sebou přináší spoustu změn, které se nedají naplánovat, proto je kalendář pouze informativní a pokud takové případy nastanou, budeme Vás informovat prostřednictvím webových stránek a sociálních sítí. Za případné podněty k jeho vylepšení, ale budeme velmi rádi.

Rok 2025 nebude jednoduchý, proto je důležité, abyste měli dobré sousedy, se kterými si můžete popovídat, ať jste starousedlíky nebo patříte k nově přistěhovaným.

V každém případě Vám po celý příští rok 2025 přeji pevné zdraví, radost z každého prožitého dne a pohodu rodinného krbu.



Mgr. Pavel Buzek, starosta obce

Úřední hodiny:

Pondělí a středa 8 - 12 a 13 - 17 hodin nebo kdykoli jindy po domluvě s příslušným pracovníkem.

Víme, že jsme tu pro Vás.

www.dolnilutyne.org

Adresa: Třanovského 10, 735 53 Dolní Lutyně

Vydala obec Dolní Lutyně, fotografie Veronika Josieková, sazba & tisk Tomáš Stary - FAINE

| | | |
|--|---|-------------|
| spojovatelka | obecniurad@dolnilutyne.org | 596 544 409 |
| starosta | starosta@dolnilutyne.org | 596 544 408 |
| místostarosta | mistostarosta@dolnilutyne.org | 602 114 522 |
| tajemnice | kawanova@dolnilutyne.org | 552 301 298 |
| podatelna, pokladna | oslizlokova@dolnilutyne.org | 552 301 290 |
| účetní | kabatkova@dolnilutyne.org gruscikova@dolnilutyne.org | 552 301 292 |
| investice, ICT | franko@dolnilutyne.org | 552 301 293 |
| životní prostředí, odpady | gorgolova@dolnilutyne.org | 552 301 294 |
| místní hospodářství | seliga@dolnilutyne.org | 552 301 295 |
| sociální věci, správa hřbitova, psi | kalmarova@dolnilutyne.org | 552 301 296 |
| Czech point, matrika, evidence obyvatel | vozarova@dolnilutyne.org | 552 301 297 |
| stavební úřad | sokanska@dolnilutyne.org | 552 301 299 |
| stavební úřad | oskerova@dolnilutyne.org | 552 301 291 |
| Městská policie Bohumín | pavel.ulman@dolnilutyne.org | 724 026 958 |

pracoviště
Dolní Lutyně

+ Lékaři a ostatní služby



Po
Út
St
Čt
Pá
So

| Praktický lékař | Praktický lékař | Lékárna | Veterinární klinika | Knihovna | Osvětová beseda | Pošta |
|--------------------|--------------------|--------------------|---------------------|---------------------|--------------------|---------------------------|
| MUDr. Pipová | MUDr. Sikora | Mgr. Konečná | MVDr. Iwanuszek | Mgr. Anýžová | Kulturní dům | p. Rabčanová |
| Třanovského 192 | U Školy 432 | K Výšině 13 | Na Výšině 1002 | K Výšině 211 | K Výšině 211 | Koperníkova 666 |
| 596 544 401 | 596 542 209 | 739 218 985 | 596 530 155 | 734 788 719 | 734 788 717 | 954 273 553 |
| 7.00 - 13.00 | 7.30 - 14.00 | 7.30 - 16.00 | 8.00 - 19.00 | 13.00 - 17.00 | 8-12 a 13-17 | 10.00-12.00 ; 13.00-18.00 |
| 7.00 - 12.00 | 12.00 - 18.00 | 7.30 - 16.00 | 8.00 - 19.00 | 9 - 12 a 13 - 17.30 | po tel. domluvě | 08.00-12.00 ; 13.00-16.00 |
| 10.00 -18.00 | 7.00 -14.00 | 7.30 -16.00 | 8.00 -19.00 | 13.00 - 17.00 | 8-12 a 13-17 | 10.00-12.00 ; 13.00-18.00 |
| 7.00 -13.00 | 7.30 -13.30 | 7.30 -15.00 | 8.00 -19.00 | 9 - 12 a 13 - 17.30 | po tel. domluvě | 08.00-12.00 ; 13.00-16.00 |
| 7.00 -12.00 | 7.30 -12.00 | 7.30 -15.00 | 8.00 -19.00 | 9.00 - 12.00 | po tel. domluvě | 08.00-12.00 ; 13.00-16.00 |
| - | - | - | 9.00 - 11.00 | - | - | - |
| | | | Ne 9.00 - 11.00 | | | |
| | St 13.00 - 14.00 | | od 11.00 - 13.00 | | | |
| | jen pro zvané | | pouze objednaní | | | |

Kontakty - školy

ZŠ KOMENSKÉHO 1000

| | | |
|-------------------|---------------|-------------------------|
| ředitelna | ☎ 605 569 053 | marcel.figura@zsdل.cz |
| zástupce ředitele | ☎ 558 848 200 | martina.baarova@zsdل.cz |
| kancelář | ☎ 558 848 201 | sekretariat@zsdل.cz |
| kancelář | ☎ 737 753 221 | sekretariat@zsdل.cz |
| jídلنا | ☎ 703 481 788 | zs.jidelna@zsdل.cz |
| účetní | ☎ 602 576 622 | m.czakanova@cz-ucto.cz |

ZŠ KOMENSKÉHO 14

| | | |
|----------|---------------|-------------------------|
| sborovna | ☎ 558 848 203 | sarka.galuskova@zsdل.cz |
|----------|---------------|-------------------------|

ZŠ ZBYTKY 405

| | | |
|--------|---------------|-------------------------|
| škola | ☎ 558 848 206 | zszbytky@zsdل.cz |
| jídلنا | ☎ 703 481 787 | msstred.jidelna@zsdل.cz |

ZŠ VĚŘŇOVICE 80

| | | |
|-------|---------------|---------------------|
| škola | ☎ 774 439 039 | zsvernovice@zsdل.cz |
|-------|---------------|---------------------|

MŠ VĚŘŇOVICE 80

| | | |
|-------|---------------|---------------------|
| škola | ☎ 558 848 210 | msvernovice@zsdل.cz |
|-------|---------------|---------------------|

MŠ KOMENSKÉHO 1009

| | | |
|--------|---------------|-------------------------|
| škola | ☎ 558 848 209 | msstred@zsdل.cz |
| mobil | ☎ 739 405 799 | |
| jídلنا | ☎ 703 481 787 | msstred.jidelna@zsdل.cz |

ZŠ NERAD 432

| | | |
|-------|---------------|---------------------------|
| škola | ☎ 604 278 496 | veronika.durasova@zsdل.cz |
|-------|---------------|---------------------------|

MŠ NERAD 432

| | | |
|-------|---------------|-----------------|
| škola | ☎ 734 668 274 | msnerad@zsdل.cz |
|-------|---------------|-----------------|

MŠ ZBYTKY 999

| | | |
|-------|---------------|------------------|
| škola | ☎ 558 848 207 | mszbytky@zsdل.cz |
|-------|---------------|------------------|

ZŠ a MŠ s polským jazykem vyučovacím 652

| | | | |
|----------------|---------------|---------------|--------------------|
| ředitelna | ☎ 774 044 974 | ☎ 703 481 750 | info@psplutynia.cz |
| materská škola | | ☎ 774 706 465 | |



Přehled školních prázdnin

Vánoční prázdniny 2024:

23. prosince 2024 - 3. ledna 2025

Pololetní prázdniny:

31. ledna 2025

Jarní prázdniny:

10. - 16. února 2025

Velikonoční prázdniny:

17. dubna 2025

Hlavní prázdniny:

28. června - 31. srpna 2025

Podzimní prázdniny:

27. - 29. října 2025

Vánoční prázdniny 2025:

22. prosince 2025 - 2. ledna 2026



| | |
|--|--------------------|
| IZS | 112 |
| Hasiči | 150 |
| Záchranka | 155 |
| Policie | 158 |
| Obvodní oddělení Policie ČR | 974 734 721 |
| Informace České dráhy | 221 111 122 |
| Osvětová beseda KD | 734 788 717 |
| osvetovabeseda@dolnilutyne.org | |
| Knihovna knihovna@dolnilutyne.org | 734 788 719 |
| Farní úřad | 731 340 300 |
| Hlášení poruch | |
| • voda | 800 292 300 |
| • plyn | 1239 |
| • elektřina | 800 850 860 |
| • veřejné osvětlení | 732 873 361 |
| • kanalizace SmVaK | 800 292 300 |
| SENIOR - BABY TAXI | 774 424 547 |

Odevzdat můžete všechny tříděné odpady:

- televizory, monitory, ledničky
- autobaterie, zářivky, monočláanky
- barvy, ředidla, lepidla, rozpouštědla, postřiky, hnojiva,
- obaly od chemikálií, staré léky
- vyjetý motorový olej, maziva, zbytky tuků, olejové filtry,
- tonery, fotochemický odpad
- pneumatiky (limitováno 5 ks / č.p. / rok)
- objemný odpad - koberce, skříně, sedačky, okna, ...
- biologicky rozložitelný odpad
- stavební odpady, suť (limitováno 1 m³ / č.p. / rok)
- sklo, textil, kovy, ...

Nelze odevzdat komunální odpad!

- Komunální odpad je odpad z domácností, který nelze již nijak vytrídít:
- smetí, použité hygienické pomůcky, znečištěné obaly potravin, popel, pečící papír, termo účtenky, apod.
- Komunální odpad není: - tekuté látky, nebezpečné odpady a jiné předměty, které by mohly ohrozit zdraví a bezpečnost osob. uhynulá zvířata, papír, sklo, plast, nápojové kartony, kovy, bioodpad - listí, růže, větve atd..

Sběrný dvůr je určen občanům s trvalým pobytem nebo vlastníkům nemovitostí v obci !!! - Při příjezdu předložte OP.

Sběrný dvůr není pro firmy a živnostníky !!!

Provozní doba:

| | 1.4. až 31.10. | 1.11. až 31.3. |
|---------|-----------------------|-----------------------|
| středa | 8:00 - 18:00 | 8:00 - 16:00 |
| čtvrtek | 8:00 - 18:00 | 8:00 - 16:00 |
| sobota | 8:00 - 12:00 | 8:00 - 12:00 |

Tel.: 734 788 726



Termíny svozů odpadů 30. června 2025 splatnost poplatku za komunální odpad.

Rozpis svozových tras

Obec je pomyslně rozdělena na dvě poloviny silnicí 1. třídy, ulice Bohumínská (spojnice Bohumína s Karvinou) procházející středem obce. Platí rozdělení obce na severní část „S” (Věřňovice, Nerad) a jižní „J” (střed obce, Zbytky a Výšina). Popelnice musejí být v den svozu vystaveny před 5. hodinou ranní, na pozdní vystavení nebude brán zřetel.

Termíny svozu komunálního odpadu - 60 l výsyp 1 x 4 týdny: (středa)



| | | | | | | | | | | | | | | | |
|---|------|-------|-------|-------|-------|-------|-------|-------|-------|-------|--------|--------|--------|--------|------------------------------------|
| S | 8.1. | 5.2. | 5.3. | 2.4. | 30.4. | 28.5. | 25.6. | 23.7. | 20.8. | 17.9. | 15.10. | 12.11. | 10.12. | | Sever - část (Věřňovice, Nerad) |
| J | 1.1. | 29.1. | 26.2. | 26.3. | 23.4. | 21.5. | 18.6. | 16.7. | 13.8. | 10.9. | 8.10. | 5.11. | 3.12. | 31.12. | Jih - část (střed, Zbytky, Výšina) |

Termíny svozu komunálního odpadu - 60 l, 120 l výsyp 1 x 14 dní: (středa)



| | | | | | | | | | | | | | | | |
|---|-------|-------|-------|-------|-------|-------|--------|--------|--------|--------|--------|--------|--------|------|------------------------------------|
| S | 8.1. | 22.1. | 5.2. | 19.2. | 5.3. | 19.3. | 2.4. | 16.4. | 30.4. | 14.5. | 28.5. | 11.6. | 25.6. | 9.7. | Sever - část (Věřňovice, Nerad) |
| S | 23.7. | 6.8. | 20.8. | 3.9. | 17.9. | 1.10. | 15.10. | 29.10. | 12.11. | 26.11. | 10.12. | 24.12. | | | |
| J | 1.1. | 15.1. | 29.1. | 12.2. | 26.2. | 12.3. | 26.3. | 9.4. | 23.4. | 7.5. | 21.5. | 4.6. | 18.6. | 2.7. | Jih - část (střed, Zbytky, Výšina) |
| J | 16.7. | 30.7. | 13.8. | 27.8. | 10.9. | 24.9. | 8.10. | 22.10. | 5.11. | 19.11. | 3.12. | 17.12. | 31.12. | | |

Splatnost poplatku je 30.6.2025, platbu lze provést od ledna do června v hotovosti /kartou na OÚ, nebo zaslat bankovním převodem na číslo účtu 2920791/0100 se správným variabilním symbolem a ve správné výši.

Svoz papíru - čtvrtek



| | | | | | | |
|---|------|------|-------|-------|-------|--------|
| S | 9.1. | 6.3. | 15.5. | 10.7. | 4.9. | 30.10. |
| J | 6.2. | 3.4. | 12.6. | 7.8. | 2.10. | 4.12. |

Sever - část (Věřňovice, Nerad)
Jih - část (střed, Zbytky, Výšina)

Co do papíru patří:

kancelářský papír, sešity, knihy, noviny, časopisy, letáky, katalogy, krabice, karton, lepenka, obalový papír, čisté papírové sáčky

Co do papíru nepatří:

voskovaný papír, kopíráky, dehtový papír, pauzovací papír, hygienické potřeby (vločky, pleny...), mokré, mastné nebo jinak znečištěný/použitý papír, ubrousky, kapesníky, textil, sklo, plast

Svoz plastů - středa

Obec je rozdělena do pěti svozových tras (viz. tabulka). Popelnice musejí být v den svozu (středa) vystaveny před 5.h. ranní.

| | | | | | | | | | | | | | |
|---|-------|-------|-------|-------|-------|-------|-------|-------|-------|-------|--------|--------|--------|
| A | 8.1. | 5.2. | 5.3. | 2.4. | 30.4. | 28.5. | 25.6. | 23.7. | 20.8. | 17.9. | 15.10. | 12.11. | 10.12. |
| B | 8.1. | 5.2. | 5.3. | 2.4. | 30.4. | 28.5. | 25.6. | 23.7. | 20.8. | 17.9. | 15.10. | 12.11. | 10.12. |
| C | 15.1. | 12.2. | 12.3. | 9.4. | 7.5. | 4.6. | 2.7. | 30.7. | 27.8. | 24.9. | 22.10. | 19.11. | 17.12. |
| D | 22.1. | 19.2. | 19.3. | 16.4. | 14.5. | 11.6. | 9.7. | 6.8. | 3.9. | 1.10. | 29.10. | 26.11. | 24.12. |
| E | 29.1. | 26.2. | 26.3. | 23.4. | 21.5. | 18.6. | 16.7. | 13.8. | 10.9. | 8.10. | 5.11. | 3.12. | 31.12. |



Biodpad lze ZDARMA odvézt do klecových kontejnerů rozmístěných v obci nebo na sběrný dvůr.

Co do plastů patří: plastové obaly označené zpravidla následovně: HDPE, LDPE, PET, PS, stlačené (sešlápnuté) PET lahve různobarevné, kelímky od jogurtů, másla, tvarohu, lahve od stolních olejů, plastové obaly od čistících prostředků (od jarů, saponátů, aviváží, atd.), nápojový karton – TETRAPACK (krabice od mléka, džusů, víno...), plechovky od nápojů, krmení (čistě)

Co do plastů nepatří: molitan, guma, linoleum, novodur, zbytky kabelů, plenkové kalhotky, plechovky od barev, kovový odpad, sklo, atd.), znečištěné plastové obaly od minerálních olejů, zbytků barev, chemikálií apod.

| Trasa A | Trasa B | Trasa C | Trasa D | Trasa E |
|-------------------|--------------|---------------|---------------|----------------|
| Věřňovice | Bezručova | Bohumínská | Amelinova | Březová |
| Červinská | Do Polí | Červená Cesta | Slunečný Vrch | Řábova Kolonie |
| Dolní | K Bezdínku | Dětmarovická | K Hájence | Jetelová |
| Hlavní | K Penzionu | Do Kopce | Komenského | K Vodojemu |
| Příčná | K Pískovně | Hraniční | Kopernikova | K Záblatí |
| Ratibořská | K Vodárně | K Vodárně | Lomená | K Zahrádkám |
| Skotnice | K Vrchům | K Výšině | Na Farském | Krajní |
| U Hřiště | Květinová | K Zastávce | Orlovská | Luční |
| U Kaple | Martinovská | Ke Statku | Pod Kostelem | |
| U Kulturního domu | Na Vrchách | Karvinská | Třanovského | Polní |
| | Okaly | Krátká | U Jiřinky | Rychvaldská |
| Dolní Lutyně | Panelová | Mezi Cestami | U Kina | Řadová |
| Neradská | Stará Cesta | Na Olmoci | U Koupaliště | Skřečošská |
| K Lesu | U Kříže | Na Svahu | | U Meze |
| Pod Borkem | U Stanoviště | Na Výšině | | Zbytecká |
| U Závor | U Školy | Odlehlá | | |
| Zahradní | U Zbrojnice | Písečná | | |
| | Úzká | Soukromá | | |
| | | U Nové cesty | | |
| | | U Potoka | | |
| | | V Dolíku | | |



Sledujte nás na Facebooku - Osvětová beseda v Dolní Lutyni

OSVĚTOVÁ BESEDA V DOLNÍ LUTYNI PRONAJÍMÁ

- prostory pro pořádání rodinných oslav, svateb, schůzí a pod.
- pronajímáme plně vybavené prostory a kuchyně:
 - sál KD - max. 200 osob
 - víceúčelovou místnost - max. 40 osob
 - klubovnu - max. 20 osob
 - dále zapůjčujeme ubrusy a nádobí (sklenice, talíře, příbory)

KNIHOVNA - INFOCENTRUM DOLNÍ LUTYNĚ

- zápůjčky knih
- nabízíme prodej pohlednic, map, medailí a knih o Dolní Lutyni
- copy centrum: černobílý a barevný tisk pro veřejnost
- internet pro čtenáře

Naši čtenáři mohou spravovat své čtenářské konto prostřednictvím internetu - knihovna@dolnilutyne.org

- **Kancelář Osvětové besedy v Dolní Lutyni**
email: osvetovabeseda@dolnilutyne.org

- **Knihovna**
Mgr. Karin Anýžová, knihovnice
tel.: 734 788 719

LEDEN

| Po | Út | St | Čt | Pá | So | Ne |
|----|----|----|----|----|----|----|
| 1. | | | 1 | 2 | 3 | 4 |
| 2. | 5 | 6 | 7 | 8 | 9 | 10 |
| 3. | 12 | 13 | 14 | 15 | 16 | 17 |
| 4. | 19 | 20 | 21 | 22 | 23 | 24 |
| 5. | 26 | 27 | 28 | 29 | 30 | 31 |

KVĚTEN

| Po | Út | St | Čt | Pá | So | Ne |
|-----|----|----|----|----|----|----|
| 18. | | | 1 | 2 | 3 | |
| 19. | 4 | 5 | 6 | 7 | 8 | 9 |
| 20. | 11 | 12 | 13 | 14 | 15 | 16 |
| 21. | 18 | 19 | 20 | 21 | 22 | 23 |
| 22. | 25 | 26 | 27 | 28 | 29 | 30 |

ZÁŘÍ

| Po | Út | St | Čt | Pá | So | Ne |
|-----|----|----|----|----|----|----|
| 35. | | 1 | 2 | 3 | 4 | 5 |
| 36. | 7 | 8 | 9 | 10 | 11 | 12 |
| 37. | 14 | 15 | 16 | 17 | 18 | 19 |
| 38. | 21 | 22 | 23 | 24 | 25 | 26 |
| 39. | 28 | 29 | 30 | | | |

ÚNOR

| Po | Út | St | Čt | Pá | So | Ne |
|----|----|----|----|----|----|----|
| 5. | | | | | | 1 |
| 6. | 2 | 3 | 4 | 5 | 6 | 7 |
| 7. | 9 | 10 | 11 | 12 | 13 | 14 |
| 8. | 16 | 17 | 18 | 19 | 20 | 21 |
| 9. | 23 | 24 | 25 | 26 | 27 | 28 |

ČERVEN

| Po | Út | St | Čt | Pá | So | Ne |
|-----|----|----|----|----|----|----|
| 22. | 1 | 2 | 3 | 4 | 5 | 6 |
| 23. | 8 | 9 | 10 | 11 | 12 | 13 |
| 24. | 15 | 16 | 17 | 18 | 19 | 20 |
| 25. | 22 | 23 | 24 | 25 | 26 | 27 |
| 26. | 29 | 30 | | | | |

ŘÍJEN

| Po | Út | St | Čt | Pá | So | Ne |
|-----|----|----|----|----|----|----|
| 39. | | 1 | 2 | 3 | 4 | |
| 40. | 5 | 6 | 7 | 8 | 9 | 10 |
| 41. | 12 | 13 | 14 | 15 | 16 | 17 |
| 42. | 19 | 20 | 21 | 22 | 23 | 24 |
| 43. | 26 | 27 | 28 | 29 | 30 | 31 |

BŘEZEN

| Po | Út | St | Čt | Pá | So | Ne |
|-----|----|----|----|----|----|----|
| 9. | | | | | | 1 |
| 10. | 2 | 3 | 4 | 5 | 6 | 7 |
| 11. | 9 | 10 | 11 | 12 | 13 | 14 |
| 12. | 16 | 17 | 18 | 19 | 20 | 21 |
| 13. | 23 | 24 | 25 | 26 | 27 | 28 |
| 14. | 30 | 31 | | | | |

ČERVENEC

| Po | Út | St | Čt | Pá | So | Ne |
|-----|----|----|----|----|----|----|
| 26. | | 1 | 2 | 3 | 4 | 5 |
| 27. | 6 | 7 | 8 | 9 | 10 | 11 |
| 28. | 13 | 14 | 15 | 16 | 17 | 18 |
| 29. | 20 | 21 | 22 | 23 | 24 | 25 |
| 30. | 27 | 28 | 29 | 30 | 31 | |

LISTOPAD

| Po | Út | St | Čt | Pá | So | Ne |
|-----|----|----|----|----|----|----|
| 43. | | | | | | 1 |
| 44. | 2 | 3 | 4 | 5 | 6 | 7 |
| 45. | 9 | 10 | 11 | 12 | 13 | 14 |
| 46. | 16 | 17 | 18 | 19 | 20 | 21 |
| 47. | 23 | 24 | 25 | 26 | 27 | 28 |
| 48. | 30 | | | | | |

DUBEN

| Po | Út | St | Čt | Pá | So | Ne |
|-----|----|----|----|----|----|----|
| 14. | | | 1 | 2 | 3 | 4 |
| 15. | 6 | 7 | 8 | 9 | 10 | 11 |
| 16. | 13 | 14 | 15 | 16 | 17 | 18 |
| 17. | 20 | 21 | 22 | 23 | 24 | 25 |
| 18. | 27 | 28 | 29 | 30 | | |

SRPEN

| Po | Út | St | Čt | Pá | So | Ne |
|-----|----|----|----|----|----|----|
| 30. | | | | | 1 | 2 |
| 31. | 3 | 4 | 5 | 6 | 7 | 8 |
| 32. | 10 | 11 | 12 | 13 | 14 | 15 |
| 33. | 17 | 18 | 19 | 20 | 21 | 22 |
| 34. | 24 | 25 | 26 | 27 | 28 | 29 |
| 35. | 31 | | | | | |

PROSINEC

| Po | Út | St | Čt | Pá | So | Ne |
|-----|----|----|----|----|----|----|
| 48. | | 1 | 2 | 3 | 4 | 5 |
| 49. | 7 | 8 | 9 | 10 | 11 | 12 |
| 50. | 14 | 15 | 16 | 17 | 18 | 19 |
| 51. | 21 | 22 | 23 | 24 | 25 | 26 |
| 52. | 28 | 29 | 30 | 31 | | |

**Seznam plesů a karnevalů,
výstav ve velkém
sále KD 2025**



- 10.1. - Karneval PZŠ
- 18.1. - Ples tenisového klubu Orlová
- 25.1. - Ples TJ Sokol Dolní Lutyně
 - 1.2. - Obecní ples
- 15.2. - Ples Český svaz chovatelů DL
- 22.2. - Ples PZKO Dolní Lutyně
- 25.2. - Karneval MŠ Nerad
- 27.2. - Karneval MŠ Komenského
 - 1.3. - Ples City cafe
 - 8.3. - Pochování basy TJ Sokol DL
- 14.3. - Dětský karneval ZŠ A.Jiráska
- 15.3. - Ples Hasiči Dětmarovice
 - 5.4. - Ples ZŠ A.Jiráska
- 30.5.-1.6. - Výstava modelů
- 12.12. - Vánoční koncert PZŠ

1. týden - Leden

Po



30 David

Út

31 Silvestr

St



Státní svátek Den obnovy samostatného českého státu

1 Nový rok

Čt

2 Karina/Vasil

Pá

3 Radmila/Radomil

So

4 Diana

Ne

5 Dalimil



2. týden - Leden

Po

Tři králové

6 Kašpar/Melichar/Baltazar

Út

7 Vilma

St



8 Čestmír

Čt



9 Vladan/Valtr

Pá

Karneval PZŠ



10 Břetislav

So

11 Bohdana

Ne

12 Pravoslav

3. týden - Leden

Po



13 Edita

Út

14 Radovan

St



15 Alice

Čt

Den památky Jana Palacha

16 Ctirad

Pá

17 Drahoslav

So

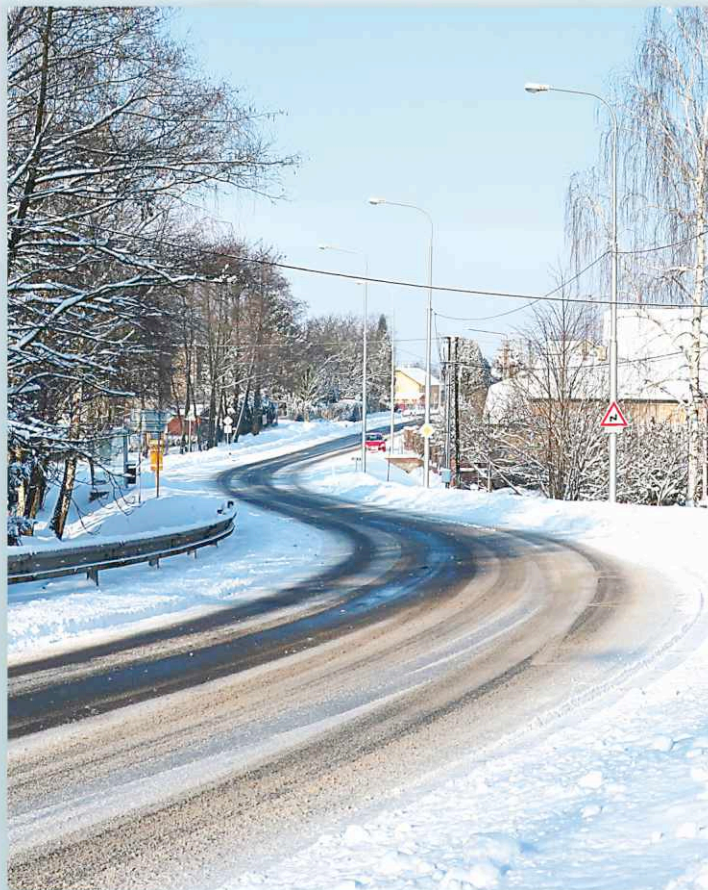
Ples tenisového klubu Orlová



18 Vladislav/Vladislava

Ne

19 Doubravka



4. týden - Leden

Po

20 Ilona/Sebastián

Út

21 Běla

St



22 Slavomír/Slavomíra

Čt

23 Zdeněk

Pá

24 Milena

So

Ples TJ Sokol Dolní Lutyně



25 Miloš

Ne

26 Zora

5. týden - Leden / Únor

Po

Den památky obětí holocaustu a předcházení zločinům proti lidskosti

27 Ingrid

Út

28 Otýlie

St



Čt

29 Zdislava

Pá

30 Robin/Erna

So

31 Marika

Ne

1 Hynek

Obecní ples



Ne

2 Nela

Hromnice



6. týden - Únor

Po

3 Blažej

Út

4 Jarmila

St



Čt

5 Dobromila

Pá



6 Vanda

So

7 Veronika/Verona

Ne

8 Milada

Ne

9 Apolena

7. týden - Únor

Po

10 Mojmír

Út

11 Božena/Dezider

St



12 Slavěna/Slávka

Čt

13 Věnceslav/Věnceslava

Pá

14 Valentýn/Valentýna

So

15 Jiřina

Ples Český svaz chovatelů DL



Ne

16 Ljuba



8. týden - Únor

Po

17 Miloslava

Út

18 Gizela

St



19 Patrik

Čt

20 Oldřich

Pá

21 Lenka/Eleonora

So

22 Petr

Ples PZKO Dolní Lutyně



Ne

23 Svatopluk

9. týden - Únor / Březen

Po

24 Matěj/Matyáš

Út

25 Liliána

Karneval MŠ Nerad



St



26 Dorota

Čt

27 Alexandr

Dětský karneval MŠ Komenského



Pá

28 Lumír

So

1 Bedřich/Bedřiška

Ples City Cafe



Ne

2 Anežka



10. týden - Březen

Po

3 Kamil

Út

4 Stela

St



5 Kazimír

Čt



6 Miroslav

Pá

7 Tomáš

So

8 Gabriela/Zoltán

Mezinárodní den žen

Pochování basy TJ Sokol Dolní Lutyně



Ne

9 Františka

Den památky obětí vyhlazení terezinského tábora v Osvětimi-Březince

11. týden - Březen

Po

10 Viktorie

Út

11 Anděla/Angelika

St



Den přístupu České republiky k Severoatlantické smlouvě (NATO)

12 Řehoř

Čt

13 Růžena

Pá

Dětský karneval ZŠ A. Jiráska



14 Růt/Matylda

So

Ples Hasiči Dětmorovice



15 Ida

Ne

16 Elena/Herbert



12. týden - Březen

Po

17 Vlastimil/Vlastimila

Út

18 Eduard

St



19 Josef/Josefa

Čt

První jarní den

20 Světlana/Světlá

Pá

21 Radek

So

22 Leona

Ne

23 Ivona

13. týden - Březen

Po

24 Gabriel

Út

25 Marián

St



26 Emanuel

Čt

27 Dita

Pá

28 Soňa

Den narození Jana Amose Komenského

So



29 Taťána

Ne

30 Arnošt/Ernest

ve 02.00 hod. začíná letní čas



14. týden - Březen / Duben

Po

31 Kvido

Út

1 Hugo

St



2 Erika

Čt



3 Richard

Pá

4 Ivana

So

5 Miroslava/Mirka

Ples ZŠ A. Jiráskova



Ne

6 Vendula/Venuše

15. týden - Duben

| | | |
|----|---|-----------------|
| Po | | Den vzdělanosti |
| | 7 | Heřman/Hermína |
| Út | | |
| | 8 | Ema |
| St |   | |
| | 9 | Dušan |
| Čt | | |
| | 10 | Darja |
| Pá | | |
| | 11 | Izabela |
| So | | |
| | 12 | Julius |
| Ne |  | |
| | 13 | Aleš |



16. týden - Duben

| | | |
|----|---|---------------------|
| Po | | |
| | 14 | Vincenc |
| Út | | |
| | 15 | Anastázie |
| St |   | |
| | 16 | Irena |
| Čt | | |
| | 17 | Rudolf |
| Pá | | Velký pátek |
| | 18 | Valérie |
| So | | |
| | 19 | Rostislav/Rastislav |
| Ne | | Velikonoční neděle |
| | 20 | Marcela |

17. týden - Duben

Po

Velikonoční pondělí

21 Alexandra

Út

22 Evženie

St



23 Vojtěch/Vojtěška

Čt

24 Jiří

Pá

25 Marek

So

26 Oto

Ne



27 Jaroslav



18. týden - Duben / Květen

Po

28 Vlastislav

Út

29 Robert

St



30 Blahoslav

Čt

Svátek práce

1 Pamela, Jeremiáš

Pá

2 Zikmund

So

3 Alexej/Alex

Ne

4 Květoslav

19. týden - Květen

Po

Květnové povstání českého lidu

5 Klaudie

Út

6 Radoslav/Radoslava

St



7 Stanislav

Čt

Den vítězství

8 Státní svátek

Pá

9 Ctibor

So

10 Blažena

Ne

Den matek

11 Svatava



20. týden - Květen

Po



12 Pankrác

Út

13 Servác

St



14 Bonifác

Čt



Den rodin

15 Žofie/Sofie

Pá

16 Přemysl

So

17 Aneta

Ne

18 Nataša

21. týden - Květen

Po

19 Ivo

Út

20 Zbyšek

St



21 Monika

Čt

22 Emil

Pá

23 Vladimír/Vladimíra

So

24 Jana/Vanesa

Ne

25 Viola



22. týden - Květen / Červen

Po

26 Filip

Út



27 Valdemar

St



28 Vilém/Viliam

Čt

29 Maxmilián/Maxim

Pá

30 Ferdinand

30. května – 1. června – Vystava modelů



So

31 Kamila

Ne

1 Laura

Mezinárodní den dětí

23. týden - Červen

Po

2 Jarmil

Út

3 Tamara/Kevin

St



4 Dalibor

Čt

5 Dobroslav/Dobroslava

Pá

6 Norbert

So

7 Iveta/Slavoj

Ne

8 Medard



24. týden - Červen

Po

9 Stanislava

Út

Den památky obětí vyhlazení obce Lidice

10 Gita/Margita

St



11 Bruno

Čt



12 Antonie

Pá

13 Antonín

So

14 Roland/Herta

Ne

Den otců

15 Vít

25. týden - Červen

Po

16 Zbyněk

Út

17 Adolf

St



Den hrdinů druhého odboje

18 Milan/Milana

Čt

19 Leoš/Leo

Pá

20 Květa/Květuše

So

První letní den

21 Alois/Aloisie

Ne

Pouť v Dolní Lutyni



22 Pavla



26. týden - Červen

POZOR - 30.6. JE SPLATNÝ POPLATEK ZA ODPAD!

Po

23 Zdeňka

Út

24 Jan

St



Den odchodu okupačních vojsk



25 Ivan

Čt

26 Adriána/Adrian

Pá

Den památky obětí komunistického režimu

27 Ladislav/Ladislava

So

28 Lubomír/Lubomíra

Ne

29 Petr a Pavel

27. týden - Červen / Červenec

Splatnost poplatku za komunální odpad

Po

30 Šárka

Út

1 Jaroslava

St



2 Patricie

Čt

3 Radomír/Radomíra

Pá

4 Prokop

So

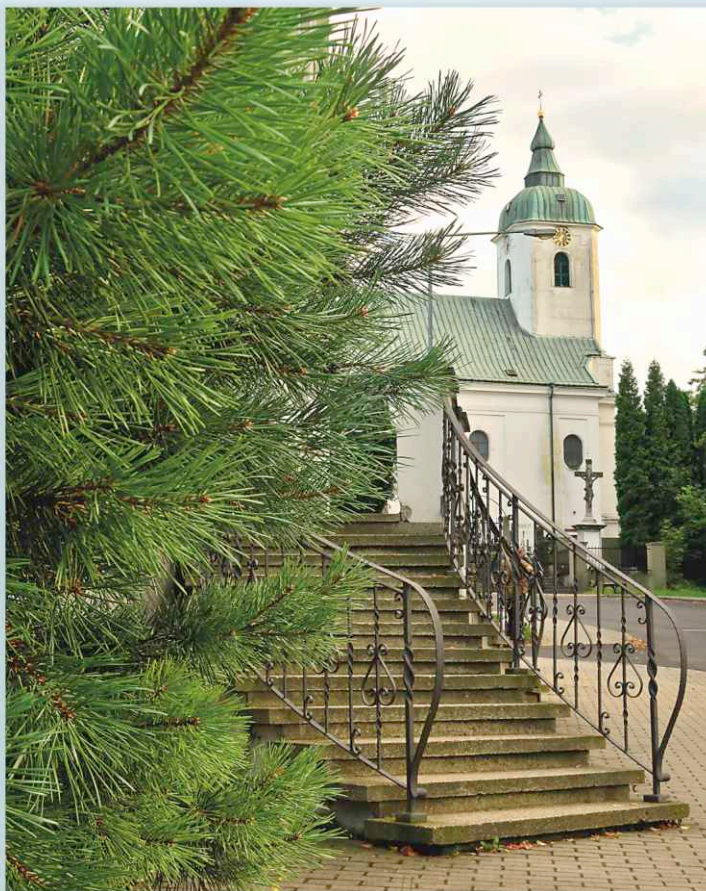
Den slovanských věrozvěstů Cyrila a Metoděje

5 Státní svátek

Ne

Den upálení mistra Jana Husa

6 Státní svátek



28. týden - Červenec

Po

7 Bohuslava

Út

8 Nora

St



9 Drahoslava/Drahuše

Čt



10 Libuše/Amálie

Pá

11 Olga/Helga

So

12 Bořek

Ne

13 Markéta

29. týden - Červenec

Po

14 Karolína

Út

15 Jindřich

St



16 Luboš

Čt

17 Martina

Pá

18 Drahomír/Drahomíra

So

19 Čeněk

Ne

20 Ilja



30. týden - Červenec

Po

21 Vítězslav/Vítězslava

Út

22 Magdaléna/Magda

St



23 Libor/Larisa

Čt



24 Kristýna

Pá

25 Jakub

So

26 Anna/Anita

Ne

27 Věroslav

31. týden - Červenec / Srpen

Po

28 Viktor/Alina

Út

29 Marta

St



30 Bořivoj

Čt

31 Ignác

Pá

1 Oskar

So

2 Gustav

Ne

3 Miluše



32. týden - Srpen

Po

4 Dominik/Dominika

Út

5 Kristián

St



6 Oldřiška

Čt



7 Lada

Pá

8 Soběslav

So

9 Roman

Ne

10 Vavřinec

33. týden - Srpen

Po

11 Zuzana

Út

12 Klára

St



13 Alena

Čt

14 Alan

Pá

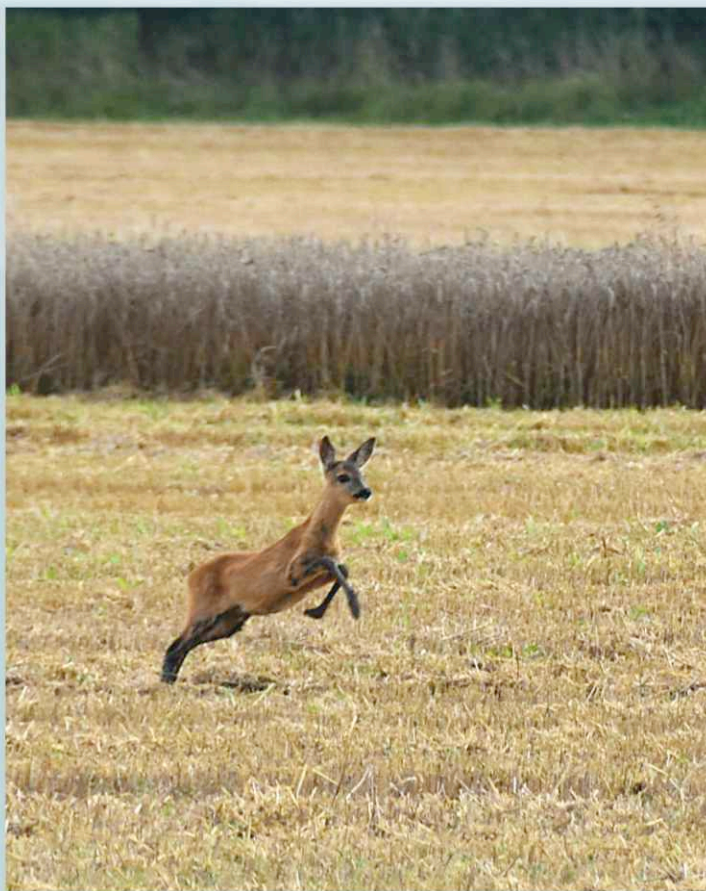
15 Hana

So

16 Jáchym

Ne

17 Petra



34. týden - Srpen

Po

18 Helena/Jelena

Út

19 Ludvík

St



20 Bernard

Čt

Den památky obětí invaze a následné okupace vojsky
Varšavské smlouvy

21 Johana

Pá

22 Bohuslav

So



23 Sandra

Ne

24 Bartoloměj

35. týden - Srpen

Po

25 Radim

Út

26 Luděk/Lud'ka

St



27 Otakar

Čt

28 Augustýn

Pá

29 Evelína

So

30 Vladěna

Ne

31 Pavlína



36. týden - Zářít

Po

1 Linda/Samuel

Út

2 Adéla

St



3 Bronislav/Bronislava

Čt



4 Jindřiška/Rozálie

Pá

5 Boris

So

6 Boleslav

Ne

 7 Regina

37. týden - Září

Po

8 Mariana

Út

9 Daniela

St



10 Irma

Čt

11 Denisa/Denis

Pá

12 Marie

So

13 Lubor

Ne

14 Radka



38. týden - Září

Po

15 Jolana

Út

16 Ludmila/Lidmila

St



17 Naděžda/Nad'a

Čt

18 Kryštof

Pá

19 Zita

So

20 Oleg

Ne



21 Matouš

39. týden - Září

Po

První podzimní den

22 Darina

Út

23 Berta

St



24 Jaromír/Jaromíra

Čt

25 Zlata/Zlatuše

Pá

26 Andrea

So

27 Jonáš

Ne

Státní svátek Den české státnosti

28 Václav/Václava



40. týden - Září / Říjen

Po

29 Michal/Michael

Út

30 Jeroným

St



1 Igor

Čt



2 Olívie/Oliver

Pá

3 Bohumil

So

4 František

Ne

5 Eliška

41. týden - Říjen

Po

6 Hanuš

Út



7 Justýna

St



Památný den sokolstva

8 Věra

Čt

9 Štefan/Sára

Pá

10 Marina

So

11 Andrej

Ne

12 Marcel



42. týden - Říjen

Po

13 Renáta/Koloman

Út

14 Agáta

St



15 Tereza/Terezie

Čt

16 Havel/Galina

Pá

17 Hedvika/Heda

So

18 Lukáš

Ne

19 Michaela/Michala

43. týden - Říjen

Po

20 Vendelín

Út



21 Brigita

St



22 Sabina

Čt

23 Teodor

Pá

24 Nina

So

25 Beáta

Ne

26 Erik

ve 03.00 končí letní čas



44. týden - Říjen / Listopad

Po

27 Šarlota/Zoe

Út

Státní svátek Den vzniku samostatného československého státu

28 Alfréd

St



29 Silvie/Sylva

Čt



30 Tadeáš

Pá

31 Štěpánka

So

1 Felix

Ne

2 Tobiáš

Památka zesnulých

45. týden - Listopad

Po

3 Hubert

Út

4 Karel/Karla

St



5 Miriam/Emerich

Čt

6 Liběna

Pá

7 Saskie

So

8 Bohumír/Bohumíra

Ne

9 Bohdan



46. týden - Listopad

Po

10 Evžen

Út

Den válečných veteránů

11 Martin

St



12 Benedikt

Čt

13 Tibor

Pá

14 Sáva

So

15 Leopold

Ne

16 Otmar

47. týden - Listopad

Po

17 Mahulena/Gertruda

Státní svátek Den boje za svobodu a demokracii
Mezinárodní den studentstva

Út

18 Romana

St



19 Alžběta

Čt



20 Nikola/Nikol

Pá

21 Albert

So

22 Cecilie

Ne

23 Klement



48. týden - Listopad

Po

24 Emilie

Út

25 Kateřina

St



26 Artur

Čt

27 Xenie/Oxana

Pá

28 René

So

29 Zina

Ne

30 Ondřej

49. týden - Prosinec

Po

1

Iva

Út

2

Blanka

St



3

Svatoslav/Svatoslava

Čt



4

Barbora/Barbara

Pá



5

Jitka

So

6

Mikuláš/Nikolas

Ne

7

Ambrož/Benjamín



50. týden - Prosinec

Po

8

Květoslava

Út

9

Vratislav/Vratislava

St



10

Julie

Čt

11

Dana/Danuše

Pá

12

Simona

Vánoční koncert PZŠ



So

13

Lucie

Ne

14

Lýdie

51. týden - Prosinec

Po

15 Radan/Radana

Út

16 Albína

St



17 Daniel

Čt

18 Miloslav

Pá

19 Ester

So



20 Dagmar/Dáša

Ne

První zimní den

21 Natálie



52. týden - Prosinec

Po

22 Šimon

Út

23 Vlasta

St



Štědrý den

24 Adam a Eva

Čt

1. svátek vánoční

25 Boží hod vánoční

Pá

2. svátek vánoční

26 Štěpán

So

27 Žaneta/Melánie

Ne

28 Bohumila

1. týden - Prosinec / Leden 2026

Po

29 Judita

Út

30 David

St



31 Silvestr

Čt

Státní svátek Den obnovy samostatného českého státu

1 Nový rok

Pá

2 Karina/Vasil

So



3 Radmila/Radomil

Ne

4 Diana

